



*EspressReport<sup>®</sup> ES*  
*EspressDashboard*

The **POWER** of  
Interactive Information

Java EE対応エンタープライズ型  
BIチャート・レポート・ダッシュボードツール

 **Climb Inc.**  
Growing to Meet Your Needs

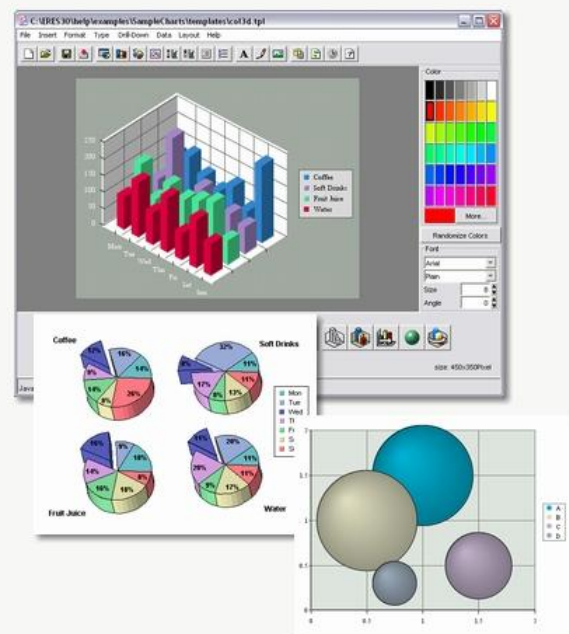
## パワフルなKPIプレゼンテーションと配信

- Webベースのエンタープライズ型BI  
チャート・レポート・マップ・ダッシュボードの公開・配信ツール
- 完全なJava EEアプリケーション環境によるプライベート・クラウド型ツール
- ログインユーザごとのクエリ制御と詳細な権限設定
- 国際化のフル・サポート
- iPhone/iPad/Androidのサポート



## 「チャートデザイナー」で強力なグラフ作成

- 30種類以上の2D・3Dチャートをサポート
- 画像・PDF・Flash形式への出力
- クリックイベント(ドリルダウン・URLリンク)
- 豊富なカスタマイズ機能
- チャートAPIの提供



## 「レポートデザイナー」で強力な帳票作成

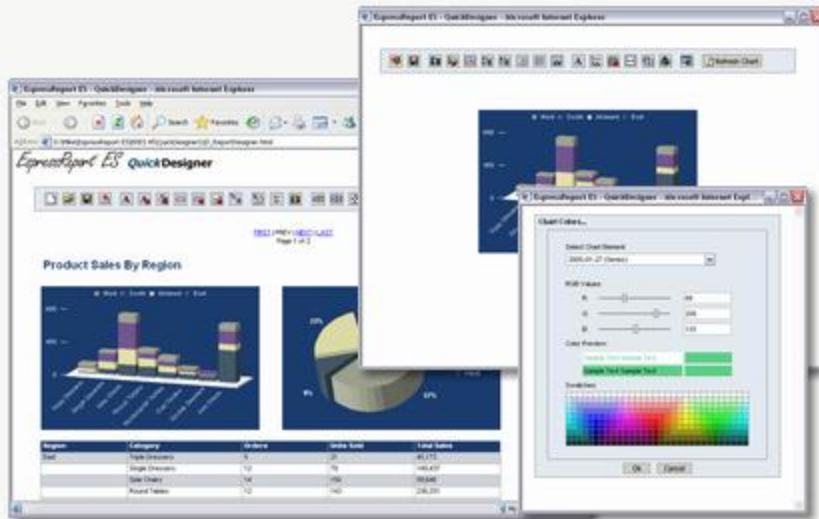
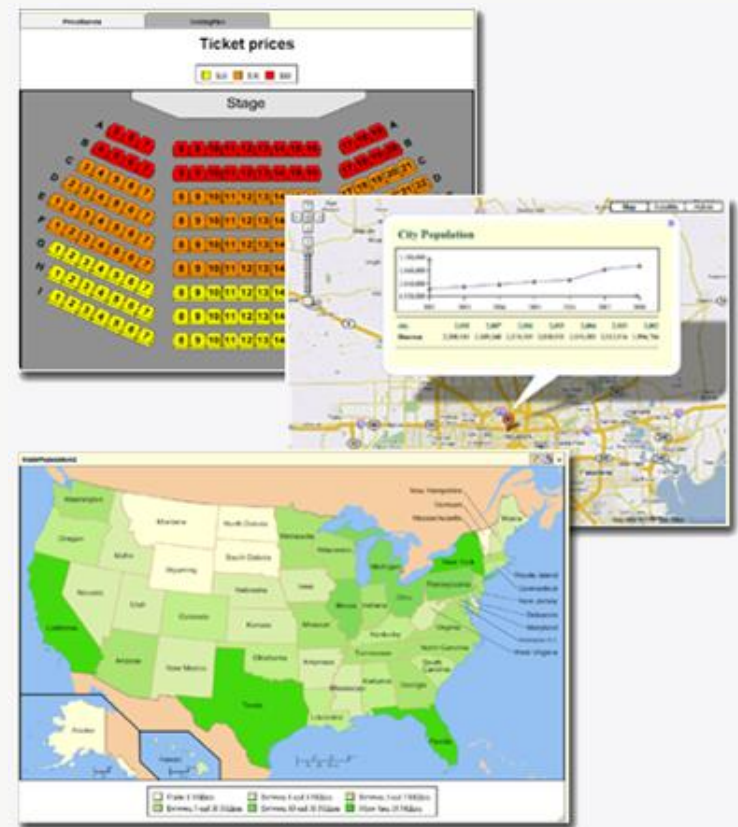
- 5パターンのレポート、帳票をサポート
- HTML・PDF・Excelへの出力
- クリックイベント(ドリルダウン・URLリンク)
- スクリプティングによるカスタマイズ
- レポートAPIの提供

The screenshot displays the EspressReport software interface. At the top, there is a menu bar with options like File, Edit, Insert, Format, Data, Drill-Down, Option, Help. Below the menu is a toolbar with various icons. The main workspace shows a report designer with a table. The table has a header row with columns: Employee, Q1, Sales, Q2, Sales, Q3, Sales, Q4, Sales. The table data is as follows:

Employee	Q1	Sales	Q2	Sales	Q3	Sales	Q4	Sales
Denise Caron	0	\$0.00	45	\$63,209.00	58	\$45,175.00	22	\$20,554.00
[SUMACOLOR] [SUMACOLOR] [SUMACOLOR] [SUMACOLOR] [SUMACOLOR] [SUMACOLOR] [SUMACOLOR] [SUMACOLOR] [SUMACOLOR]								
[Total sales volume & sales per employee]								

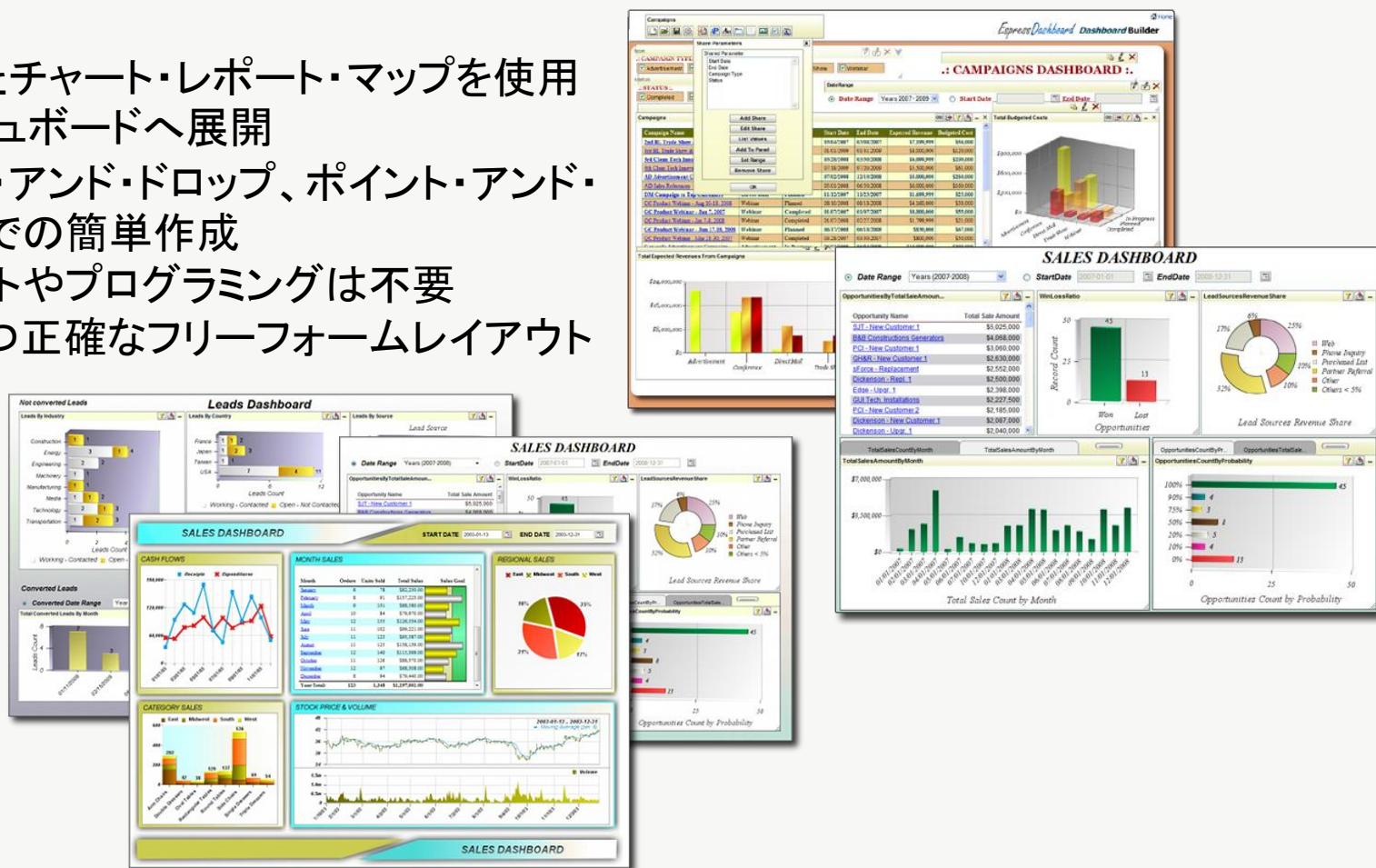
## Webベースのクイックデザイナー、マップのサポート

- Webブラウザベースのチャート・レポート用簡易デザイナーツール
- Google Maps と SVGマップのサポート
- Google Mapsのツールチップ・マップからチャート・レポート・他のマップへのドリルダウン。



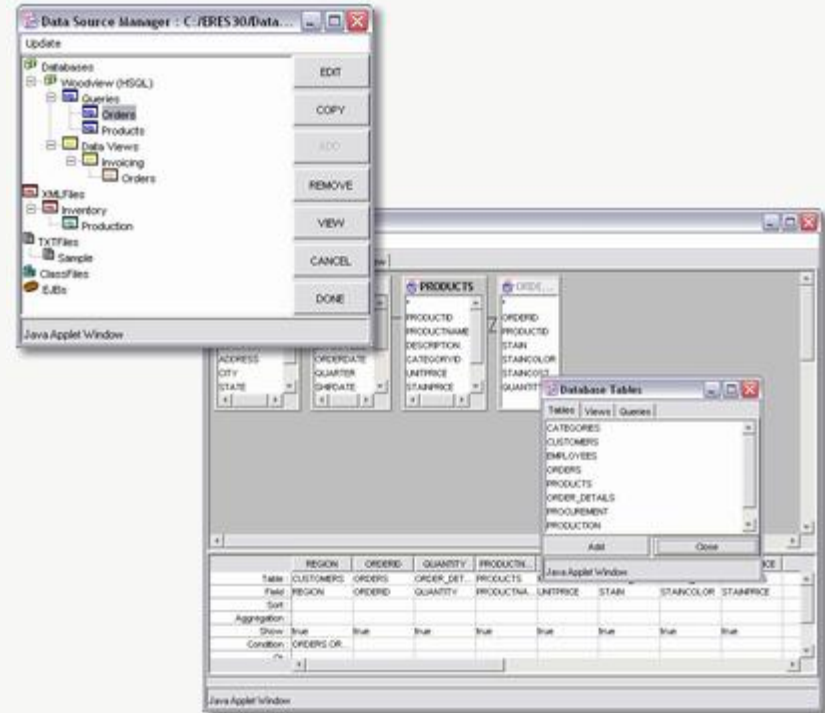
## ダッシュボードへの展開

- 作成したチャート・レポート・マップを使用しダッシュボードへ展開
- ドラッグ・アンド・ドロップ、ポイント・アンド・クリックでの簡単作成
- スクリプトやプログラミングは不要
- 柔軟かつ正確なフリーフォームレイアウト



## データ・コネクティビティ

- 取り込みデータはデータベース (JDBC/ODBC)・JNDI・XML・テキスト・Javaクラス・EJB・SOAP・SalesForce・Excelをサポート
- クエリはクエリビルダ・インターフェイスのポイント・クリックでデザイン
- アドバンスなユーザは自身のSQLを書くことも、ストアド・プロシージャを実行することも可能



## Java EE環境の内部配置

- 完璧なJava EE環境の配置により特別なサーバ・サイド・プロセスは不要
- クラスタ・ロードバランシングのサポート
- データベース・バッファとメモリー最適化機能によるパフォーマンス向上
- ブラウザ・ベースのリモート管理者インターフェイスの提供。